

図書館ニュース

Sapporo University Library News

📖 10月1日から「卒論貸出」が始まります

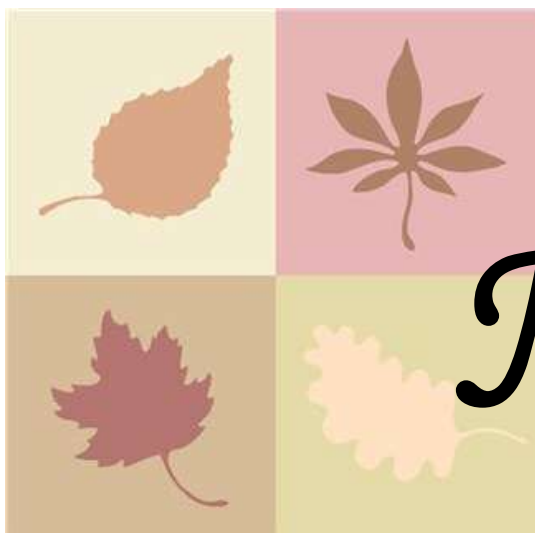
📖 大学祭期間の図書館開館について

📖 春学期卒業後も図書館を利用できます

📖 自宅からでも更新できます

・・・「マイライブラリ」からの更新・・・情報収集のヒント(46)

📖 図書館カレンダー 2010年10月～11月



No.108

札幌大学図書館 2010.9.22

<http://www.sapporo-u.ac.jp/lib/>
(携帯) <http://www.sapporo-u.ac.jp/lib/SapUlibHP/I/>
☎ 011-852-9176 (メイン・カウンター直通)

10月1日から「卒論貸出」が始まります

来年3月卒業予定の学生を対象とした「秋学期卒論貸出」を10月1日から開始します。
卒論貸出の登録手続きを受けると、次の条件で図書を借りることができます。

対象者	貸出冊数	貸出期間
2011年3月大学・短大卒業予定者	図書30冊	30日間（更新3回まで）

通常の貸出に比べ、有利な条件になっています。登録を希望する方は、メイン・カウンター（図書館2階）で、登録申請用紙と利用案内をお渡しします。申請には担当教員の署名と了承印が必要となりますので、早めに登録申請用紙を取りに来てください。詳しい登録方法はメイン・カウンターでご案内します。

すきまコーナー

「卒業論文」を作成するには、テーマに関する情報を「書籍」「新聞」「雑誌」などから効率よく収集することがポイントになります。そうと知ってはいっても「先行論文（同じテーマについて過去に発表された論文）ってどうやって探すの？」「友達が集めた資料貸してもらおうし」と半ばあきらめムードに。その時は、3階参考カウンタースタッフに相談しましょう！

図書館には先輩の「卒業論文」は保管していませんが、類似テーマの論文を探すことはできます（「卒論」を閲覧したいときはゼミ担当教員に問い合わせてくださいね）。

「新聞」や「雑誌」の情報をまとめて収集できるデータベース利用方法も3階参考カウンタースタッフが説明いたします。この「文献探索ガイダンス」は通年実施しています。詳細は図書館HPまたは3階参考カウンターまでお問い合わせください。



大学祭期間の図書館開館について

大学祭の期間（10月8日～11日）も図書館は開館します。

月日	開館形態	開館時間
10月 8日（金）	短縮開館	9：00～16：30
9日（土）	短縮開館（地域開放日）	
10日（日）	休日開館（地域開放日）	10：00～17：00
11日（月・祝）	休日開館	

今年も大学祭期間中の10月9日～10日に「地域開放日」を実施します。一般の方も年齢制限なく図書館を自由に見学できる、年に1度のイベントです。図書館にぜひいらしてください。

地域開放日期間は、1階書庫の利用・レファレンス・情報検索コーナー・マイクロ資料閲覧室の利用など一部のサービスを停止します。ご理解とご協力をお願いいたします。

春学期卒業後も図書館を利用できます

卒業後も図書館を利用したい場合は「学外利用手続き」を受けると、10月以降も図書館を利用することができます。詳しい手続き方法はメイン・カウンターでご案内します。

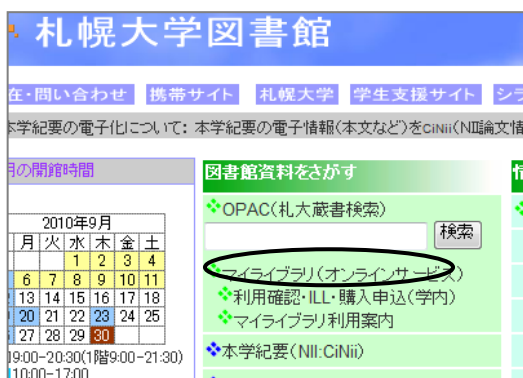
自宅からでも更新できます（学内者のみ）・・・「マイライブラリ」からの更新・・・

「マイライブラリ」とは、図書館からのお知らせや貸出状況を確認することができる個人ページです。今回は、新たなサービス〔更新〕の利用方法を紹介します。これは資料を図書館に持参せず自分で更新できる便利なサービスですので、ぜひ活用してください。なお、今までどおりメイン・カウンターでも受付しています。

また〔更新〕の他にも、〔EBSCOhost〕（外国雑誌データベース・利用制限あり）を学外から利用できるようになりました。こちらも活用してください。

◆ログイン

図書館ホームページまたはOPAC検索画面のどちらからでもログインできます。利用者ID・パスワードはアイトスと同じものを利用します。館内OPAC端末からでもログインできます。



◆更新する

〔借用中の資料〕の〔▶▶詳細を見る〕をクリックします。

入手待ちの資料

- 予約した資料が10件あります(予約中:10件)。 ▶▶詳細を見る
- 購入を依頼している資料が10件あります。 ▶▶詳細を見る

借用中の資料

■ 18件の資料を借りています。 ▶▶詳細を見る

マイフォルダ

借りている資料一覧

マイライブラリ > 借りている資料一覧

- ・貸出を更新したい図書にチェックをし
- ・更新が完了したら、返却日を必ず確
- ・貸出期間の延長は、その資料の返
- ・貸出期間の延長が可能な資料にの

更新したい本のチェックボックスにチェックし、次に貸出期間の延長ボタンをクリックすると更新完了。

貸出期間の延長

1. Mono: モノ・マガジン.
ワールドフォトプレス. 29巻15号 通号633, 2010年8月2日., 資料ID: 962010/09/17までに返却してください。
2. これからの健康管理と医療的ケア.
日本肢体不自由教育研究会監修. 慶応義塾大学出版会, 2008(肢体不自由:3)., 資料ID: 0827661, 延長回数: 0回
2011/01/31までに返却してください。

図書以外は更新できません。また、①延滞している②予約がかかっている③更新回数上限に達している図書も更新できません。

◆ログアウト

マイライブラリ利用終了後は、必ず画面右上のログアウトをクリックしてください。

・・・図書館はみなさんの学習・研究を応援しています・・・

図書館カレンダー 2010年10月~11月

10月		1階	2階/3階
1	(金)	9:00-21:30	9:00-20:30
2	(土)		
3	(日)	10:00-17:00	
4	(月)	9:00-21:30	9:00-20:30
5	(火)		
6	(水)		
7	(木)		
8	(金)		
9	(土)	9:00-16:30	
10	(日)	10:00-17:00	
11	(月)	9:00-21:30	9:00-20:30
12	(火)		
13	(水)		
14	(木)		
15	(金)		
16	(土)		
17	(日)		
18	(月)	9:00-21:30	9:00-20:30
19	(火)		
20	(水)		
21	(木)		
22	(金)		
23	(土)		
24	(日)	10:00-17:00	
25	(月)	9:00-21:30	9:00-20:30
26	(火)		
27	(水)		
28	(木)		
29	(金)		
30	(土)		
31	(日)	10:00-17:00	

11月		1階	2階/3階
1	(月)	9:00-21:30	9:00-20:30
2	(火)		
3	(水)	10:00-17:00	
4	(木)	9:00-21:30	9:00-20:30
5	(金)		
6	(土)		
7	(日)		
8	(月)	9:00-21:30	9:00-20:30
9	(火)		
10	(水)		
11	(木)		
12	(金)		
13	(土)		
14	(日)		
15	(月)	9:00-21:30	9:00-20:30
16	(火)		
17	(水)		
18	(木)		
19	(金)		
20	(土)		
21	(日)	10:00-17:00	
22	(月)	9:00-21:30	9:00-20:30
23	(火)	10:00-17:00	
24	(水)	9:00-21:30	9:00-20:30
25	(木)		
26	(金)		
27	(土)		
28	(日)	10:00-17:00	
29	(月)	9:00-21:30	9:00-20:30
30	(火)	10:00-17:00	

短縮開館のお知らせ

大学祭・地域開放日の開催に伴い、
10月8日(金)・9日(土)は短縮開館
〔9:00-16:30〕を実施します。

借用中資料の情報は『マイブラウザ』で確認
できます。図書館 HP または図書館内の蔵書
検索コーナーから利用ください。

3階参考カウンターの受付時間

【月～金】9:00-16:45
※短縮開館日は16:30まで
【土】9:00-12:00

■休日開館日(日曜・祝日の開館日)は
参考業務を行っていません。